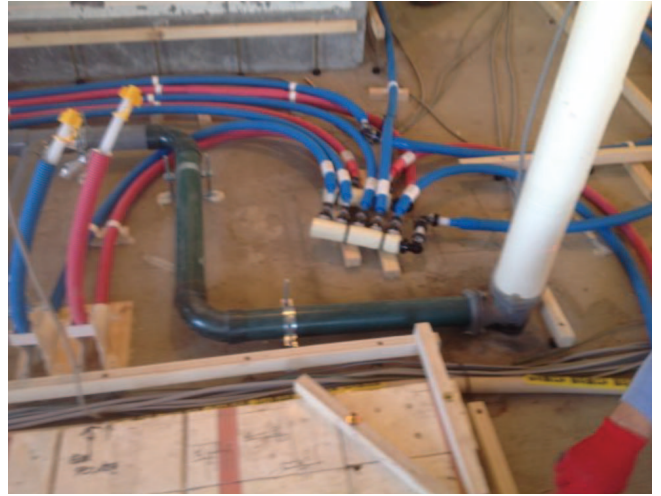


# H様邸 工事進捗報告書

## 配管更新状況ご報告



①水道配管と二重床下地取合い調整



②ヘッダー部固定、テストプラグ取付



③水圧テスト用給水・給湯配管の接続



④PSにて、水圧テストの準備作業



⑤水圧テスト開始、1KGの加圧



⑥1時間の放置後確認、異常なしです。